

## DENNE ELEKTRONISKE ELMÅLER MED TILKOBLET ELVACO RADIOMODUL GØR REGISTRERING OG AFLÆSNING AF DATA OM ELFORBRUG PÅLIDELIGT OG SIMPELT

### EGENSKABER OG FUNKTIONER

B23 er en direkte tilsluttet trefaset måler til registrering af elforbrug, hvilket gør den egnet til de fleste danske hjem. Måleren er helt digital, hvorved målingerne er udenfor påvirkning af eventuelle stød og slag.

Ved at installere individuelle elmålere kan der sikres en retfærdig fordeling af den fælles regning fra elforsyningselskabet, hvorved beboerne kun betaler for deres eget fatiske forbrug. Dette giver ofte et øget indblik i egne forbrugsmønstre, hvilket kan føre til et reduceret forbrug og dermed også til miljømæssige og økonomiske besparelser.

### AFLÆSNING OG VISUALISERING AF DATA

Måleren har et letlæseligt display, hvor beboeren løbende kan følge sit forbrug, der fremgår klart og tydeligt.

Takket være målerens faste konfiguration med det tilkoblede elvaco wMBus radiomodul kan data også aflæses via Brunata Net, som er et radionetværk, der kan opsættes i alle typer ejendomme, og som kan opdatere data helt ned til hvert 15. minut. Hvis ejendommen har Brunata Net, kan man få adgang til at følge målerdata via WebMon, som er en del af Brunatas Online services. WebMon giver både beboere og administrator mulighed for at følge forbrugsudvikling og forbrugsmønstre.

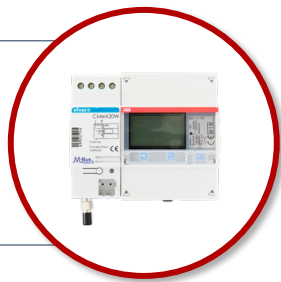


### HVORFOR

- Elektronisk elmåler til nøjagtig registrering af elforbrug
- Mulighed for online overvågning af ejendommens elforbrug
- Udstyret med indbygget radiomodul til fjernaflæsning
- Sikrer en fair fordeling af de samlede udgifter til el
- Kompakt design specialudviklet til montering i gruppetavle

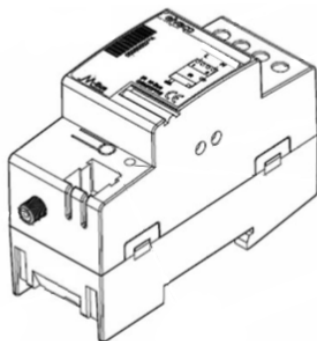
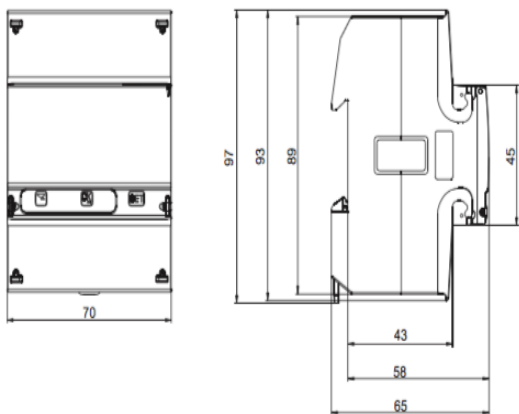
### FAKTA

- MID-godkendt
- Indbygget radio med trådløs M-Bus der sender OMS-kompatible telegrammer
- Kan indgå i Brunata Net og fjernaflæses
- Mulighed for at følge forbruget online med Brunata Webmon
- Monteres i DIN skinne
- Kan anvendes i installationer på max. 65 A.
- Elvaco radiomodulet kan tilkobles elmåler B21, B23 og B24 - option 111 steel samt 212 bronze
- Måleren opfylder Energieffektivitetsdirektivets ((EED) krav om fjernaflæsning



## LØSNINGSOVERBLIK

### DIMENSIONER



### DIMENSIONER FOR B23 + ELVACO

Størrelse (b x h x d):	106 x 95 x 65 mm
DIN-moduler:	6

### KOMMUNIKATION

B23 kan tilkobles et Elvaco radiomodul, der er et modul for trådløs kommunikation til elmålerne B21, B23 og B24. Radiomodulet sender wMBus telegrammer, der er OMS-kompatible. Brunatas elmåler sender kun krypterede telegrammer, hvilket kan ses ved at LED lyset på elvacomodulet lyser gult.

## TEKNISKE INFORMATIONER

### SPÆNDING- OG STRØMINPUTS

Nominel spænding:	3x230 / 400 V AC
Spændingsområde:	3x220-240 VAC (-20% til 15%)
Strømforsøg i spændings-kredsløbene (Elvaco):	1,6 VA (0,7W) total
Strømforsøg i strømkredsløbene (B23):	0,007 VA (0,007 W) pr. fase på 230 V AC og I <sub>b</sub>

### IMPULSINDIKATOR (LED)

Impulsfrekvens:	100 imp/kWh
Impulslængde:	40 ms

### GENEREL DATA

Frekvens:	50 eller 60 Hz +/- 5%
Nøjagtighedsklasse:	B (Cl. 1) og reaktiv Cl. 2
Aktiv energi:	1%
Display med energiforbrug:	7 digit LCD
Driftstemperatur:	-40°C til 70°C
Opbevaringstemperatur:	-40°C til 85°C
Fugtighed:	Max 75% årligt gennemsnit, og max 95% op til 30 dage om året
Resistens for ild og varme:	Terminal 960°C, dækker 650°C (IEC 60695-2-1)
Resistens for vand og støv:	IP20 på radiomodulet uden beskyttelsehus og IP51 med beskyttelsehus i overensstemmelse med IEC 60529
Mekanisk miljø:	Klasse M2 i overensstemmelse med Measuring Instrument Directive (MID), (2004/22/EC)
Elektromagnetisk miljø:	Klasse E2 i overensstemmelse med Measuring Instrument Directive (MID), (2004/22/EC)